



Această imagine este proprietate a NidRender și este protejată de legea copyright-ului

**VÂNZARE**[www.realist.ro](http://www.realist.ro)**VÂNZARE**

București

**+40 775 338 097****+40 799 198 423**

First Estates Villas este un complex exclusivist de 20 de case, construite după cele mai înalte standarde de confort și calitate, în cea mai atractivă zonă din nordul Bucureștiului - Pipera.

Fiecare vilă este proiectată cu o atenție minuțioasă la detalii, pentru a oferi un standard de viață superior.

Prevăzut să fie finalizat în toamna anului 2024, First Estates Villas reprezintă o oportunitate remarcabilă pentru cei care își doresc o locuință de familie într-unul dintre cele mai selecte cartiere ale capitalei.

Locația asigură confortul și liniștea necesare unui spațiu rezidențial select, dar și conexiuni rapide cu clădirile de birouri din polul de business Pipera și mall-uri și centre comerciale, centre educaționale de top, spații de relaxare&SPA, restaurante și cafenele.

Vila este compartimentată în:

Parter: cu o suprafață utilă de peste 52mp, parterul vilei tip A include zona de living & dining, o bucătărie spațioasă de aproape 8mp și un grup sanitar de 2.51mp. Această secțiune a casei este prevăzută cu un hol de peste 10mp și spații de depozitare facile!

Etaj: Nivelul superior al vilei tip A este proiectat pentru a se potrivi unei familii numeroase sau persoanelor care apreciază spațiul generos și au adesea vizitatori. Această arie a locuinței include 3 dormitoare spațioase, 2 băi generoase și un dressing separat, pentru ținute gândite în intimitate.

Beneficii:

- Pompe de căldură: sisteme moderne de încălzire și răcire pasivă, asigurând un confort termic optim tot anul, cu costuri reduse de întreținere;
- Panouri fotovoltaice: energie verde pentru încălzirea și răcirea eficientă a locuințelor;
- Fațadă ventilată: soluție modernă, sustenabilă și estetică de ventilare eficientă a fiecărei vile;
- Răcire pardoseală: sistem de răcire pasivă a spațiilor din locuință, cu eficiență ridicată;
- Placare travertin: piatră naturală pentru o armonie perfectă cu mediul înconjurător;

Localizare strategică: Educație: British School, Școală Americană, Echilibria Montessori Education, Mark Twain, Cambridge, Olga Gudynn Accesibilitate: STB: 449, 459, 450, 473, 488, Autostrada A3, Aeroport Băneasa, DN1A Centre comerciale și supermarket-uri: Băneasa Shopping City, Pipera Plaza, Jolie Ville, WorldClass Recreere: Pădurea Băneasa, Grădină Zoologică.  
Pentru mai multe detalii, contactați expertul nostru.

















Aceasta imagine este proprietate a NidRender si este protejat de legea copyright-ului





Aceasta imagine este proprietate a NidRender si este protejat de legea copyright-ului





Aceasta imagine este proprietate a NidRender si este protejat de legea copyright-ului





Aceasta imagine este proprietate a NidRender si este protejat de legea copyright-ului





Aceasta imagine este proprietate a NidRender si este protejat de legea copyright-ului





Aceasta imagine este proprietate a NidRender si este protejat de legea copyright-ului





Aceasta imagine este proprietate a NidRender si este protejat de legea copyright-ului



FIRST ESTATES

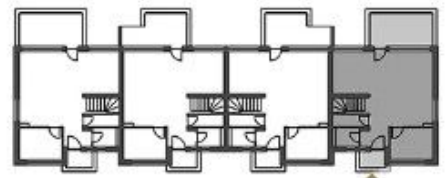
*Villas*



**PLAN PARTER**  
Locuinta tip A

01 - Vestibul	3.05mp
02 - Living + Dining	36.49mp
03 - Bucatarie	7.87mp
04 - Grup Sanitar	2.51mp
05 - Spatiu Depozitare	2.50mp

Suprafata construita	69.23mp
Suprafata utila	52.42mp
Suprafata curte	81.90mp
Terasa acces	2.30mp
Terasa curte	12.00mp





FIRST ESTATES

Villas



PLAN ETAJ  
Locuinta tip A

01 - Hol	5.94mp
02 - Dormitor	12.96mp
03 - Dormitor	17.02mp
04 - Baie	4.52mp
05 - Dormitor	15.27mp
06 - Dressing	4.48mp
07 - Baie	4.30mp

Suprafata construita 87.80mp  
Suprafata utila 64.49mp  
Suprafata balcon 5.08mp

