



Aceasta imagine este proprietate a NidRender si este protejată de legea copyright-ului

**VÂNZARE**[www.realist.ro](http://www.realist.ro)**VÂNZARE**

București

**+40 775 338 097****+40 799 198 423**

First Estates Villas este un complex exclusivist de 20 de case, construite după cele mai înalte standarde de confort și calitate, în cea mai atractivă zonă din nordul Bucureștiului - Pipera.

Fiecare vilă este proiectată cu o atenție minuțioasă la detalii, pentru a oferi un standard de viață superior.

Prevăzut să fie finalizat în toamna anului 2024, First Estates Villas reprezintă o oportunitate remarcabilă pentru cei care își doresc o locuință de familie într-unul dintre cele mai selecte cartiere ale capitalei.

Locația asigură confortul și liniștea necesare unui spațiu rezidențial select, dar și conexiuni rapide cu clădirile de birouri din polul de business Pipera și mall-uri și centre comerciale, centre educaționale de top, spații de relaxare&SPA, restaurante și cafenele.

Vila este compartimentată în:

- Parter: Cu o suprafață utilă ce depășește 52mp, parterul vilei tip B adăpostește de asemenea o zonă de living și dining open space. Bucătăria încăpătoare de 8mp și baia de 2,51mp garantează confortul tău. Această parte a casei dispune de un hol de peste 10mp și spații de depozitare accesibile.
- Etaj: Etajul vilei tip B a fost proiectat cu grijă pentru a satisface nevoile unei familii extinse sau pentru cei care apreciază întâlnirile frecvente cu prietenii și familia. În acest spațiu generos, beneficiezi de 3 dormitoare primarioare, 2 băi spațioase și un dressing separat.

Beneficii:

- Pompe de căldură: sisteme moderne de încălzire și răcire pasivă, asigurând un confort termic optim tot anul, cu costuri reduse de întreținere;
- Panouri fotovoltaice: energie verde pentru încălzirea și răcirea eficientă a locuințelor;
- Fațadă ventilată: soluție modernă, sustenabilă și estetică de ventilare eficientă a fiecărei vile;
- Răcire pardoseală: sistem de răcire pasivă a spațiilor din locuință, cu eficiență ridicată;

Localizare strategică:

- Educație: British School, Școală Americană, Echilibria Montessori Education, Mark Twain, Cambridge, Olga Gudynn
  - Accesibilitate: STB: 449, 459, 450, 473, 488, Autostrada A3, Aeroport Băneasa, DN1A
  - Centre comerciale și supermarket-uri: Băneasa Shopping City, Pipera Plaza, Jolie Ville, WorldClass
  - Recreere: Pădurea Băneasa, Grădină Zoologică
- Pentru mai multe detalii, contactați expertul nostru.











Aceasta imagine este proprietate a NidRender si este protejat de legea copyright-ului



Aceasta imagine este proprietate a NidRender si este protejat de legea copyright-ului





Aceasta imagine este proprietate a NidRender si este protejat de legea copyright-ului



Aceasta imagine este proprietate a NidRender si este protejat de legea copyright-ului



Aceasta imagine este proprietate a NidRender si este protejată de legea copyright-ului



Aceasta imagine este proprietate a NidRender si este protejat de legea copyright-ului



Aceasta imagine este proprietate a NidRender si este protejat de legea copyright-ului



FIRST ESTATES

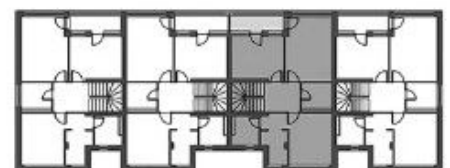
Villas



PLAN ETAJ  
Locuinta tip B

01 - Hol	5.94mp
02 - Dormitor	12.96mp
03 - Dormitor	17.02mp
04 - Baie	4.52mp
05 - Dormitor	15.27mp
06 - Dressing	4.48mp
07 - Baie	4.30mp

Suprafata construita	85.60mp
Suprafata utila	64.49mp
Suprafata balcon	5.08mp





FIRST ESTATES

Villas

PLAN PARTER  
Locuinta tip B

01 - Vestibul	3.05mp
02 - Living + Dining	36.49mp
03 - Bucatarie	7.87mp
04 - Grup Sanitar	2.51mp
05 - Spatiu Depozitare	2.50mp

Suprafata construita	67.27mp
Suprafata utila	52.42mp
Suprafata curte	40.70mp
Terasa acces	2.30mp
Terasa curte	12.00mp

